

工程名称: JO&JOE 酒店
坐落地点: 意大利 罗马
面积: 3500 m²
竣工时间: 2023
摄影: Bruno Gallizzi, Francis Amiand

- 01 庭院是人与人相遇、互动交流的“心脏地带”
- 02 入口处的欢迎区
- 03 与庭院相邻的休息区
- 04 一层平面图



01

庆祝生活的地方

罗马JO&JOE旅舍

JO&JOE ROMA

建筑设计 [意大利] ABDR
室内设计 [意大利] RIZOMA ARCHITETTURE



02



03



04

在罗马Monti的中心地带，一座历史悠久的16世纪修道院被重新赋予了生命，迎来了JO&JOE品牌在意大利的首个落地项目。作为由Ennismore与雅高集团联合打造的创新品牌，JO&JOE酒店面向年轻旅行者，但同样也敞开怀抱欢迎本地居民，致力于打破传统旅舍的界限，重新定义住宿形式。JO&JOE提出了一种全新的理念：一个“开放之家”，让人们在这里自由相聚，尽情庆祝生活，享受欢聚的时光！

这座建筑如同古罗马时期的“domus”（古罗马住宅），中心庭院成为整个空间的核心。庭院不仅是整个建筑的视觉中心，也是人与人相遇、互动交流的“心脏地带”。围绕着这片活力四射的中央庭院，分布着不同功能的公共空间与客房，共计49间客房，提供210个床位。具体配置包括：15间私人双人房，特别适合年轻情侣，为他们提供独立舒适的私密空间；32间客



05

- 05 俱乐部,是释放自我的理想场所
- 06 尽情享受夜生活的热烈气氛
- 07 比萨店,提供地道的罗马风味美食
- 08 MICE会议室



06



07

房,每间容纳4~8张床位,非常适合热衷于社交和共享体验的年轻旅行者;2间特别设计的主题房,为那些寻求非凡体验的客人带来独特的住宿享受。

值得一提的是,许多房间都配备了私密露台,可以俯瞰内部庭院。这里不仅是建筑的核心区域,也是JO&JOE社区的活力之源,人们可以在这里交流、放松,享受罗马阳光下的惬意时光。

在公共空间方面,JO&JOE充分满足了不同人群的需求,营造出轻松、社交与娱乐并存的氛围。大堂作为宾客的欢迎区域,充满活力与艺术氛围。两大餐饮空间:“比萨店”提供地道的罗马风味美食,顾客可以在这里品尝正宗的意大利比萨和本地特色菜肴;“俱乐部”是释放自我的理想场所,伴随城中最受欢迎的DJ音乐,宾客可以在这里狂欢,品尝精心调制的鸡尾酒或冰爽的啤酒,尽情享受夜生活的热烈气氛。

一楼的MICE会议室为那些需要非正式商务洽谈或小型聚会的客人提供了一个轻松高效的空间。位于主楼层的“休闲室”作为多功能休闲区域,提供了放松休息的场所,为宾客开启一个更精彩的体验。旅舍的点睛之笔是屋顶酒吧,站在这里,你可以俯瞰罗马市区的美丽天际线。在这里品尝一杯开胃酒,感受夕阳西下时罗马的醉人时刻。

JO&JOE的室内设计巧妙地融合了建筑的历史感与品牌大胆前卫的个性风格。设计师通过对比与碰撞,将厚重的历史元素与现代感十足的材质、图案和色彩相结合,营造出一种令人惊艳的“混搭风”。这种设计风格既保留了建筑原有的历史结构



08

与几何美感,又通过现代设计语言赋予空间新的活力和趣味性。

最终呈现的视觉效果兼具意大利本土特色与国际化风范。此外,旅舍还邀请了众多街头艺术家,在多个空间中进行创作,打造出一系列原创艺术作品,使整个空间充满个性和独特魅力。

无论是年轻旅行者、情侣还是本地居民,都视这里为一个可以自由交流、放松身心的“开放之家”。每个人都能在这里找到属于自己的愉悦时光,体验罗马独有的热情与活力。

(编译:朝阳)

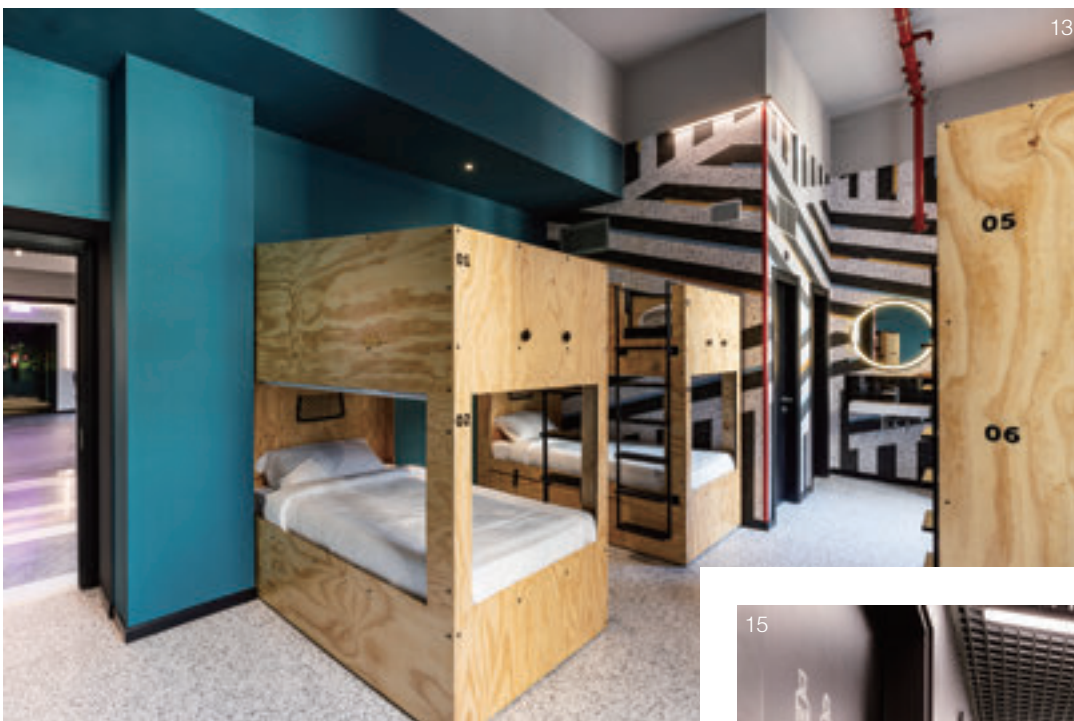
收稿时间:2024-11-20







12



13



14



15

- 09 双人房, 特别适合年轻情侣
- 10 不同风格的客房设计
- 11 二层平面图
- 12、13 客房可以容纳4~8张床位
- 14 公共空间
- 15 卫生间